

# KEYENCE データ転送ソフト設定マニュアル

以下、KEYENCE 社製 BT-W シリーズ用データ転送ソフトの設定方法を記述します。

BT-W シリーズに実行ファイルを転送する場合、下記のドライバ・ソフトウェアが必要となります。

- ・ USB ドライバ
- ・ BT-W シリーズ版 データ転送ソフト

## 1. BT-W 用 USB ドライバインストール

BT-W\_USB\_Driver\_4400.zip を任意の場所に解凍し、USB-COM フォルダの Installer.bat と、USB-RNDIS フォルダの Installer.bat を順番に実行して下さい

※各インストール時は画面の指示に従って操作して下さい

## 2. データ転送ソフトのインストール

BTW\_DataTransferSoftware\_PC\_4400\_A.zip を任意の場所に展開し、setup.exe を実行して下さい

※各インストール時は画面の指示に従って操作して下さい

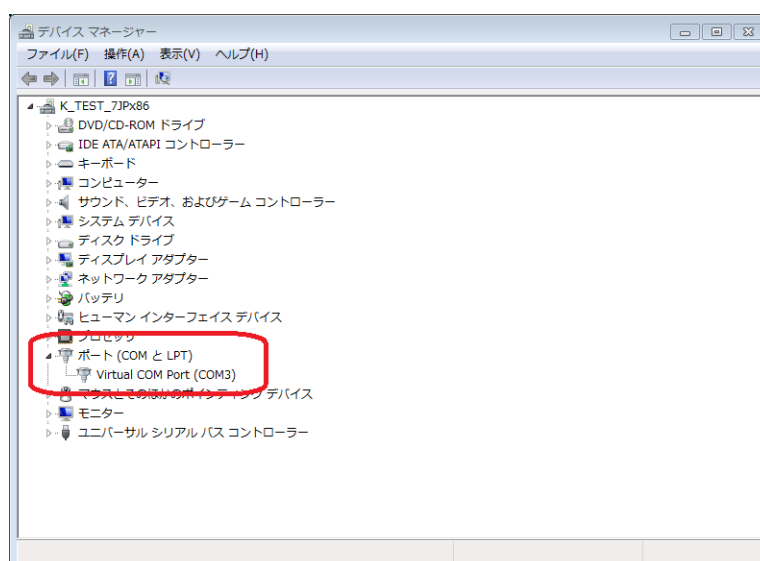
## 3. 通信ユニットの接続と設定 (PC)

### ① デバイスのインストール

通信ユニットを PC に接続し、デバイスのインストールを行って下さい

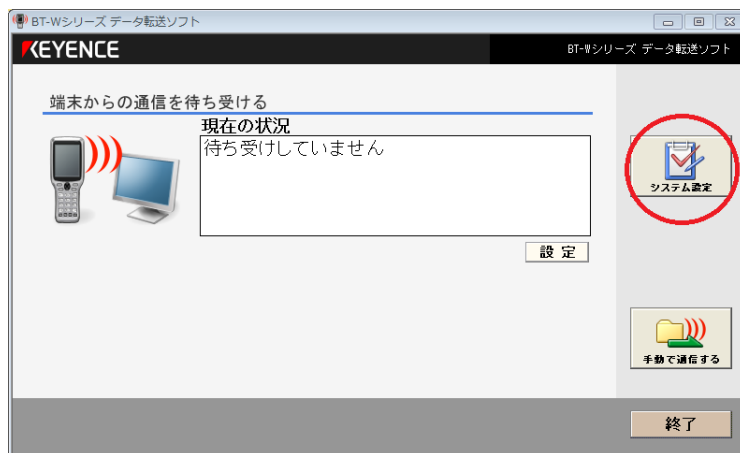
### ② 仮想 COM ポートの番号を確認

デバイスマネージャ→ポート (COM と LPT) より、追加された COM ポート (Virtual COM Port(COM 〇)) の番号を確認して下さい

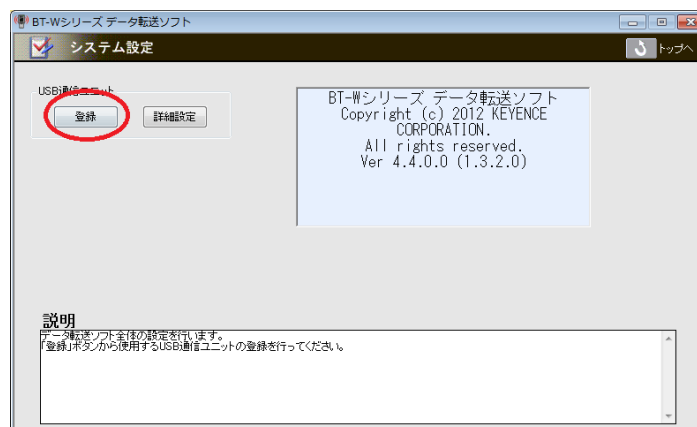


### ③ データ転送ソフトの設定を確認

データ転送ソフトを実行し、トップの画面から「システム設定」を開きます。



登録ボタンをクリックして、②で追加したポートが登録されていることを確認して下さい  
※表示されない場合は、「更新」ボタンをクリックして下さい



以下、BT-W での操作となります。

#### 4. 設定と通信待ち受け開始（ハンディターミナル）

##### ① 通信設定

BT システムメニュー→「2.通信設定」→「3.通信ユニット」→「1.接続」より、

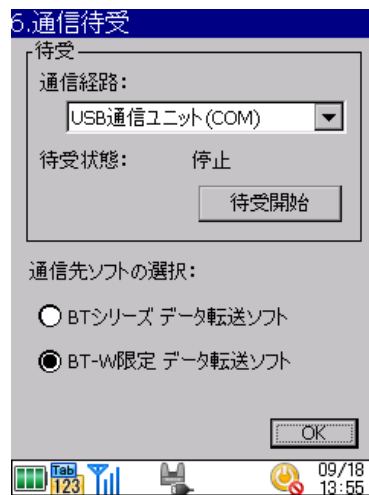
- ・ USB 通信ユニット
- ・ 接続タイプ：COM に設定して下さい



##### ② 通信待受

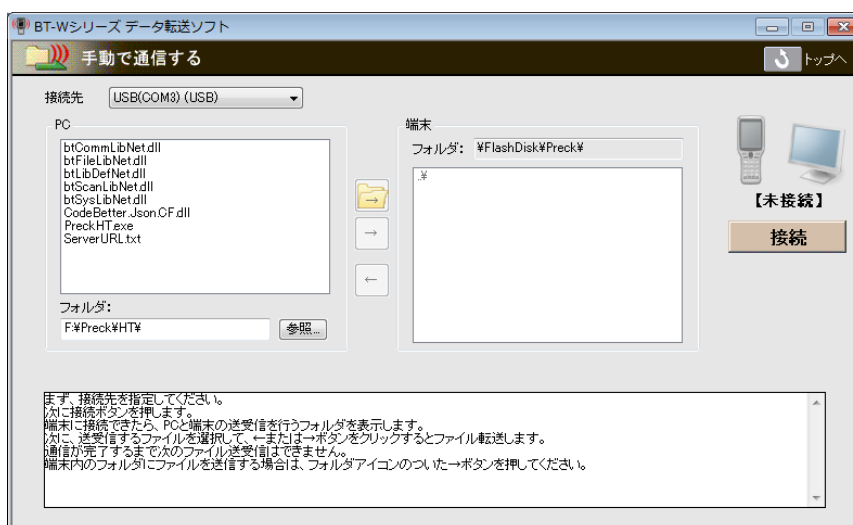
BT システムメニュー→6.通信待受より、

- ・ 通信先ソフト：BT-W 限定 データ転送ソフト
- ・ 通信経路：USB 通信ユニット（COM） に設定の上、待受開始をタップして下さい

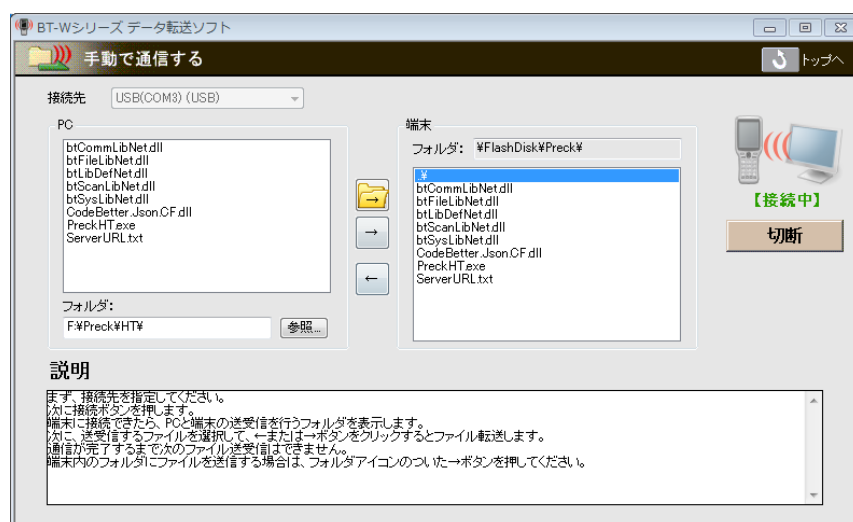


## 5. ファイル転送 (PC)

データ転送ソフトを実行し、トップの画面から”手動で通信する”をクリックします



3-③の画面で、待受状態が待受中であることを確認の上、接続ボタンをクリックします



- 左側の PC を、ポカノン CAB ファイルが保存されているフォルダ ※参照ボタンで指定可
- 右側の端末を、デスクトップ (%FlashDisk%System Settings%デスクトップ%) を指定して下さい  
右側の表示で「..¥」をクリックすると一つ上のフォルダに移動します。
- ファイルを転送したら「切断」ボタンをクリックして接続を終了して下さい。

## 6. ポカノンターミナルプログラムインストール

※移行はハンディターミナルの操作になります

- ① ファイルが正常に転送されると、BT-W のデスクトップに「Poka50 BT-W」が表示されますので、ダブルクリックして下さい。



- ② 下図の通りインストールフォルダを指定するダイアログが表示されますので、「¥FlashDisk」を指定して「OK」ボタンをクリックして下さい。



既にポカノンがインストールされている場合は、下図のメッセージが表示されますので[OK]ボタンをクリックしてインストールを実行して下さい。

